

米国腎臓学会議(ASN 2023)

御客様 各位

平素より大変お世話になっております。

2023年11月01日(水)～05日(日)米国/フィラデルフィア開催
会場：Pennsylvania Convention Center

この度、弊社では、先生方の標記学会ご出席にあわせて、出席旅行のモデルプランを作成させて頂きました。同時に現地学会ご出席に便利な複数のホテルを相当数確保し、下記の通りご案内させて頂きます。是非とも、ご検討のうえ、ご利用を頂きますよう、宜しく願い申し上げます。

弊社プランでは、下記モデルプランの航空会社だけでなく御客様のご意向に沿った航空プランもご提案させて頂きます。

また、飛行機のみ、ホテルのみ、専用車のみ、のご手配でも承っておりますので、お気軽にお問合せ・ご相談をお待ち致しております。

※ご予算面でのご相談も承っております。

株式会社テック・トラベルアンドビジネス
担当：川野 真二

■東京発・着/日本航空(JL)便 利用モデルプラン

：エコノミークラス航空運賃 @230,000円～+ 燃油/ 出国諸税 @83,220円

日次	日付	滞在都市	時刻	交通機関	摘要
1	2023年 10月31日 (火)	羽田 発 シカゴ 着 シカゴ 発 フィラデルフィア着	10:50 8:25 13:26 16:25	JL010便 (日本航空) JL7406便 (AA運航機材)	午前、羽田から空路、日本航空(JL)便にてシカゴ経由でフィラデルフィアへ向けて出発(途中、シカゴ入国、飛行機乗換え)。 夕刻、フィラデルフィア着後、タクシー等でホテルへホテルチェックイン 【フィラデルフィア泊】
2 / 6	11月1日 (水) / 11月5日 (日)	フィラデルフィア滞在			終日 『米国腎臓学会議(ASN 2023)』出席 【フィラデルフィア泊】
7	11月6日 (月)	フィラデルフィア発 ダラス 着 ダラス 発	6:21 9:14 12:35	JL7407便 (AA運航機材) JL7013便	早朝、ホテルから空港へご移動下さい 早朝、フィラデルフィアから空路、日本航空(JL)便にてダラス経由羽田へ向けて帰国の途へ。
8	11月7日 (火)	羽田 着	17:20		夕刻、羽田着、通関の後、解散。

■大阪発・着/日本航空(JL)便 利用モデルプラン

：エコノミークラス航空運賃 @234,000円～+ 燃油/ 出国諸税 @83,370円

日次	日付	滞在都市	時刻	交通機関	摘要
1	2023年 10月31日 (火)	関空 発 ロサンゼルス 着 ロサンゼルス 発 フィラデルフィア着	17:50 11:50 15:00 23:11	JL060便 (日本航空) AA481便 (AA運航機材)	夕刻、関空から空路、日本航空(JL)便にてロサンゼルス経由でフィラデルフィアへ向けて出発(途中、ロサンゼルス入国、飛行機乗換え)。 深夜、フィラデルフィア着後、タクシー等でホテルへホテルチェックイン 【フィラデルフィア泊】
2 / 6	11月1日 (水) / 11月5日 (日)	フィラデルフィア滞在			終日 『米国腎臓学会議(ASN 2023)』出席 【フィラデルフィア泊】
7	11月6日 (月)	フィラデルフィア発 ロサンゼルス 着 ロサンゼルス 発	8:42 11:37 13:10	JL2019便 (AA運航機材) JL069便	早朝、ホテルから空港へご移動下さい 朝、フィラデルフィアから空路、日本航空(JL)便にてロサンゼルス経由関空へ向けて帰国の途へ。
8	11月7日 (火)	関空 発	18:50		夕刻、関空着、通関の後、解散。

■名古屋発・着/日本航空(JL)便 利用モデルプラン

: エコノミークラス航空運賃 @230,000円~+ 燃油/ 出国諸税 @84,840円

日次	日付	滞在都市	時刻	交通機関	摘要
1	2023年 10月31日 (火)	名古屋 発 羽田 着 羽田 発 シカゴ 着 シカゴ 発 フィラデルフィア着	7:45 8:45 10:50 8:25 13:26 16:25	JL200便 JL010便 (日本航空) JL7406便 (AA運航機材)	朝、名古屋から、国内線にて羽田へご移動下さい。 午前、羽田から空路、日本航空(JL)便にてシカゴ経由で フィラデルフィアへ向けて出発(途中、シカゴ入国、飛行機乗換え)。 夕刻、フィラデルフィア着後、タクシー等でホテルへ ホテルチェックイン 【フィラデルフィア泊】
2 / 6	11月1日 (水) / 11月5日 (日)	フィラデルフィア滞在			終日 『米国腎臓学会議(ASN 2023)』出席 【フィラデルフィア泊】
7	11月6日 (月)	フィラデルフィア発 ダラス 着 ダラス 発	6:21 9:14 12:35	JL7407便 (AA運航機材) JL7013便	早朝、ホテルから空港へご移動下さい 早朝、フィラデルフィアから空路、日本航空(JL)便にてダラス経由 羽田へ向けて帰国の途へ。
8	11月7日	羽田 着 羽田 発 名古屋 着	17:20 18:55 20:00	JL209便	夕刻、羽田着、通関の後、国内線にて名古屋へご移動下さい。 夜、名古屋着、解散。

ホテル①

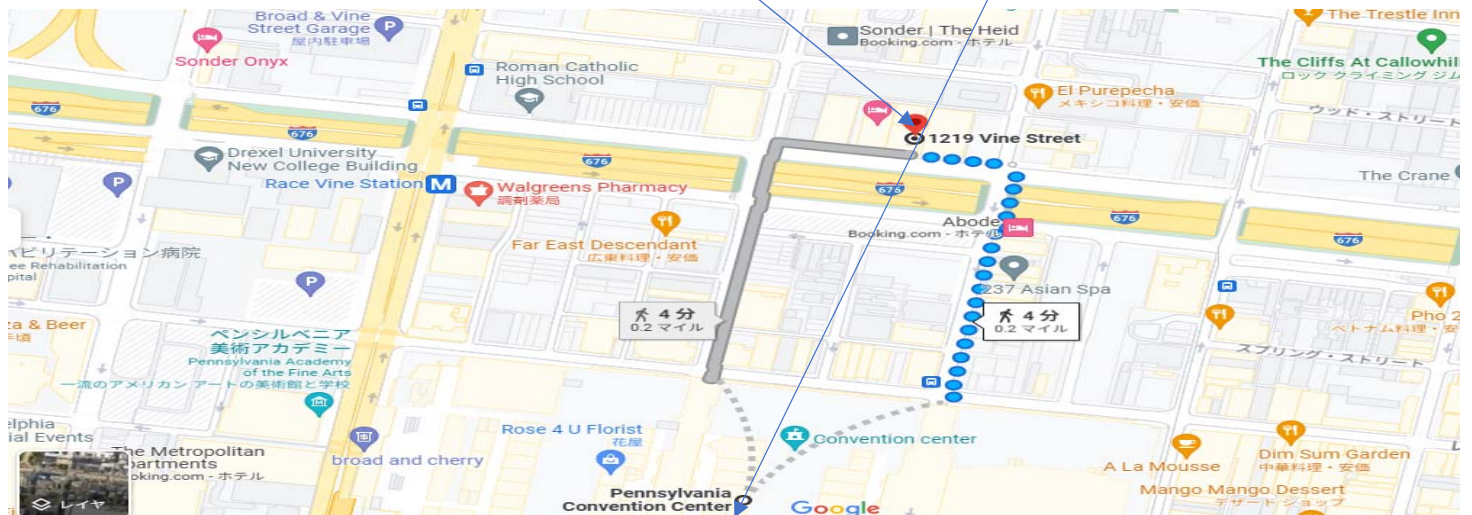
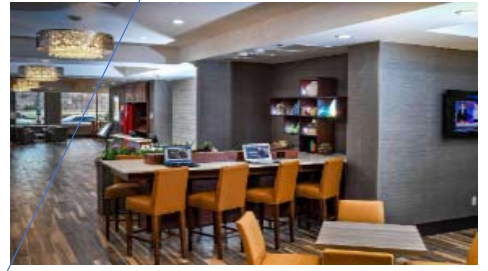
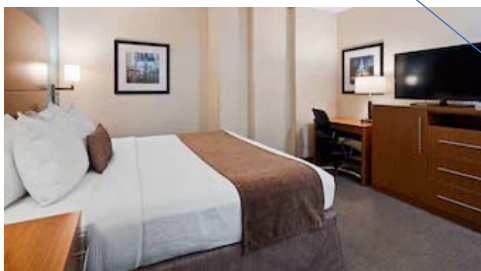
【Bestwestern Plus Philadelphia Convention Center】2.5星クラスホテル

(ベストウエスタン プラス フィラデルフィア コンベンションセンター)

■宿泊料金：@34,800円/泊、1キングベッド、税サ込み、朝食付、無料Wifi付

※学会会場迄、約320メートル、徒歩4分と大変便利でリーズナブルなお勧めホテルです。

学会会場



ホテル②

2星クラスホテル

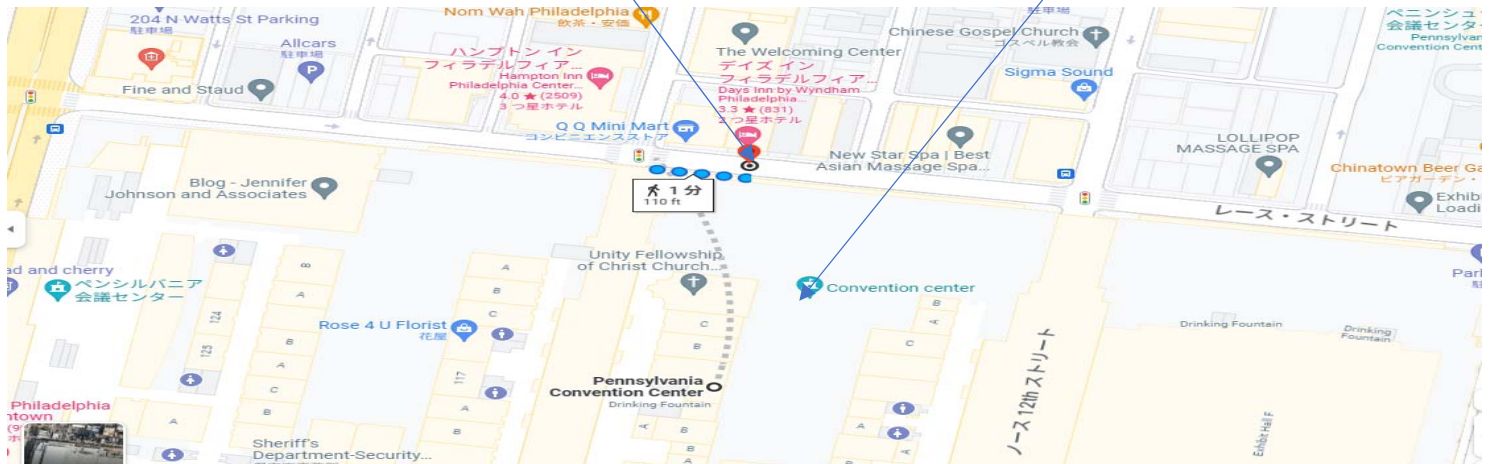
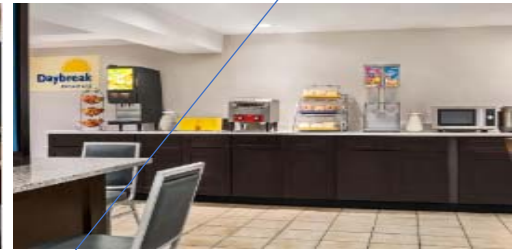
【Days Inn by Wyndham Philadelphia Convention Center】

(デイズ イン バイ ウィンダム フィラデルフィア コンベンション センター)

■宿泊料金：@27,800円/泊、1クイーンベッド、税サ込み、朝食付、無料Wifi付

学会会場

※学会会場の前に立地し、学会会場に最も近いホテルです。また、料金もお安く、お勧めホテルです。



ホテル③

3星クラスホテル

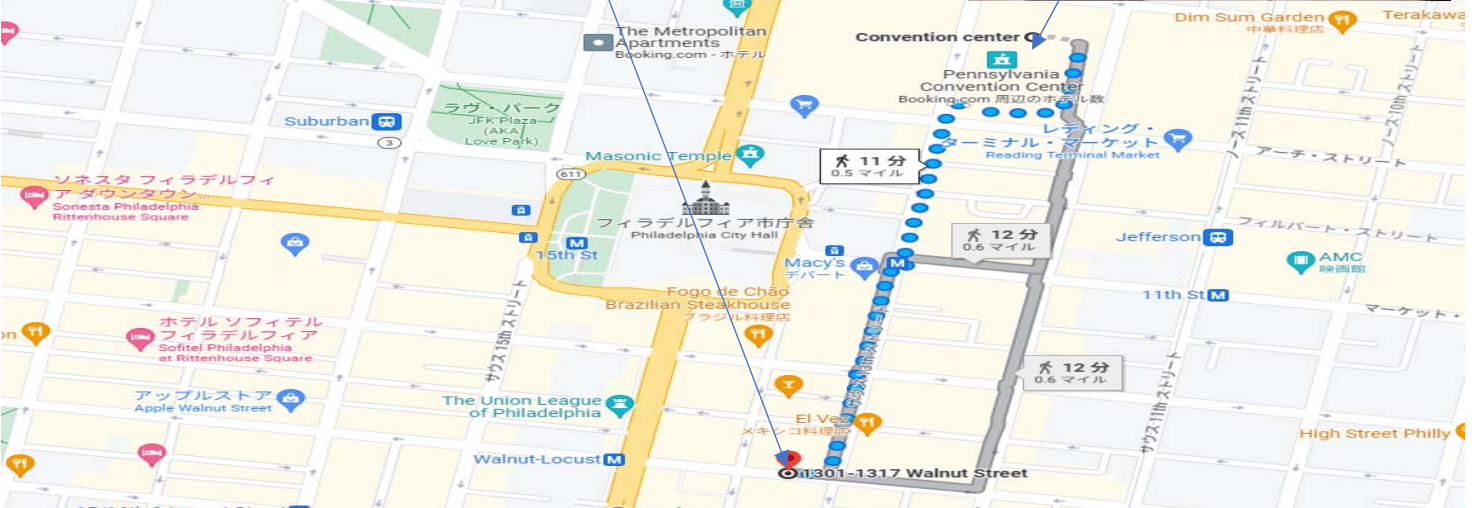
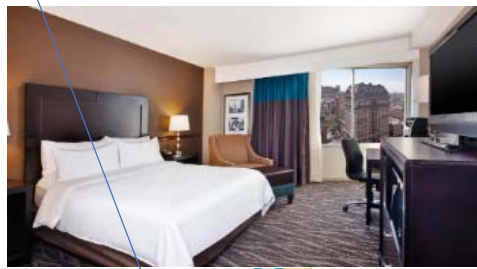
【Holiday Inn Express Philadelphia-Midtown an IHG Hotel】

(ホエディン エクスプレス フィラデルフィア-ミッドタウン ホテル)

■宿泊料金：@52,000円/泊、スタンダードルーム(1クイーンベッド)、税サ込み、朝食付、無料Wifi付

学会会場

※学会会場まで、約800m、徒歩で約11分程の場所に立地する3星ホテルです。



※上記ご提案のホテルは学会会場へのアクセスの利便性と宿泊費のお安さを優先的に考慮した、ホテル選定です。

別のホテルをご希望の場合、お気軽にご相談下さい(但し、全体的に宿泊費は高めです)。

※現地、空港⇄ホテル間に専用送迎車を別途、ご手配する事も可能です。お気軽にお問合せ下さい。

※現地滞在中に会議の実施や、観光等エクスカージョンをご希望の御客様はお気軽にご相談下さい。

学会出席旅行のお申込みは、下記の申込み書をファクス頂くか、メールにてご依頼下さい

米国腎臓学会議(ASN 2023)

ご氏名		人数	
ご所属		電話/メール	/
ご旅行期間	日本出発日： 2023年10月 日発	/	現地出発日： 2023年11月 日現地発
ご希望ホテル		部屋数	
ご希望出発地		ご希望航空便	
その他、ご希望事項：			

【学会出席旅行ご相談/取扱い旅行会社】

株式会社テック・トラベルアンドビジネス

(埼玉県知事登録旅行業 第3-1291号)

〒356-0051埼玉県ふじみ野市亀久保1217-19

TEL:049-293-2247 / FAX:049-293-5319

E-mail:kawano@tec-travel.co.jp

URL: www.tectravel.net 担当：川野眞二