

## 第41回 欧州泌尿器学会議(EAU 2026)

2026年3月13日(金)～16日(月) 英国/ロンドン 開催

会場：Excel London Convention Center

御客様 各位

平素より大変お世話になっております。

この度、弊社では、先生方の標記学会ご出席にあわせて、出席旅行のモデルプランを作成させて頂きました。同時に現地学会ご出席に便利な複数のホテルを確保し、下記の通りご案内させて頂きます。是非とも、ご検討のうえ、ご利用を頂きますよう、宜しくお願い申し上げます。

弊社プランでは、下記モデルプランの航空会社だけでなく御客様のご意向に沿った航空プランもご提案させて頂きます。

また、飛行機のみ、ホテルのみ、専用車のみ、のご手配でも承っておりますので、お気軽にお問合せ・ご相談をお待ち致しております。

株式会社テック・トラベルアンドビジネス

担当：川野 真二

### ■東京発・着 / 日本航空(JL)便利用モデルプラン

：エコノミークラス航空運賃 @ 265,000円～+ 燃油/出国諸税 @85,810円

日次	日付	滞在都市	時刻	交通機関	摘要
1	2026年 3月12日 (木)	羽田 発 ロンドン 着	9:50 15:15	JL043便 (日本航空)	午前、羽田から空路、日本航空(JL)便にてロンドンへ向けて出発。 午後、ロンドン着後、ご自身にて市内のホテルへご移動下さい。 【ロンドン泊】
2 / 5	3月13日 (金) / 3月16日 (月)	ロンドン 滞在	終日		終日：第41回欧州泌尿器学会議(EAU 2026)出席 【ロンドン泊】
6	3月17日 (火)	ロンドン 発	18:30	JL044便 (日本航空)	午後、ホテルから空港へご移動下さい 夕刻、ロンドンから空路、日本航空(JL)便にて羽田へ向けて帰国の途へ 【機中泊】
7	3月18日 (水)	羽田 着	17:20		夕刻、羽田着、通関の後、解散。

### ■大阪発・着 / 日本航空(JL)便利用モデルプラン

：エコノミークラス航空運賃 @264,000円～+ 燃油/出国諸税 @88,490円

日次	日付	滞在都市	時刻	交通機関	摘要
1	2026年 3月12日 (木)	伊丹 発 羽田 着 羽田 発 ロンドン 着	7:05 8:10 9:50 15:15	JL102便 (日本航空) JL043便	朝、伊丹から空路、日本航空(JL)便にて、羽田経由でロンドンへ向けて出発。 午後、ロンドン着後、ご自身にて市内のホテルへご移動下さい。 【ロンドン泊】
2 / 5	3月13日 (金) / 3月16日 (月)	ロンドン 滞在	終日		終日：第41回欧州泌尿器学会議(EAU 2026)出席 【ロンドン泊】
6	3月17日 (火)	ロンドン 発	8:35	JL042便 (日本航空)	早朝、ホテルから空港へご移動下さい 朝、ロンドンから空路、日本航空(JL)便にて羽田へ向けて帰国の途へ 【機中泊】
7	3月18日 (水)	羽田 着 羽田 発 伊丹 着	7:25 9:30 10:40	JL111便	朝、羽田着、通関の後 午前、羽田から空路、伊丹へ移動 午前、伊丹着、解散。

■名古屋発・着 / 日本航空(JL)便利用モデルプラン

：エコノミークラス航空運賃 @311,000円～+ 燃油/出国諸税 @88,690円

日次	日付	滞在都市		時刻	交通機関	摘要
1	2026年 3月12日 (木)	名古屋 羽田 羽田 ロンドン	発 着 発 着	7:40 8:40 9:50 15:15	JL202便 (日本航空) JL043便	朝、名古屋から空路、日本航空(JL)便にて羽田経由でロンドンへ向けて出発。  午後、ロンドン着後、ご自身にて市内のホテルへご移動下さい。  【ロンドン泊】
2 / 5	3月13日 (金) / 3月16日 (月)	ロンドン	滞在	終日		終日: 第41回欧州泌尿器学会議(EAU 2026)出席  【ロンドン泊】
6	3月17日 (火)	ロンドン	発	18:30	JL044便 (日本航空)	午後、ホテルから空港へご移動下さい  夕刻、ロンドンから空路、日本航空(JL)便にて羽田へ向けて帰国の途へ  【機中泊】
7	3月18日 (水)	羽田 羽田 名古屋	着 発 着	17:20 19:55 21:00	JL209便	夕刻、羽田着、通関の後 夜、羽田から空路、名古屋へ移動 夜、名古屋着、解散。

【確保済みロンドンのホテルのご案内】

【①Holiday Inn Express London-Royal Docks, Docklands by IHG】

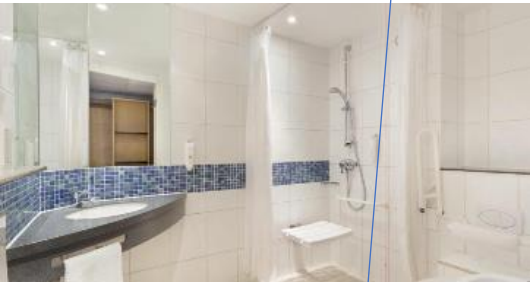
(ホリデイ イン エクスプレス ロンドン ロイヤルドックス・ドックランズ)

■宿泊料金：@49,800円/泊、スタンダードルーム(1ダブルベッド)、税サ込み、朝食付、無料Wifi付

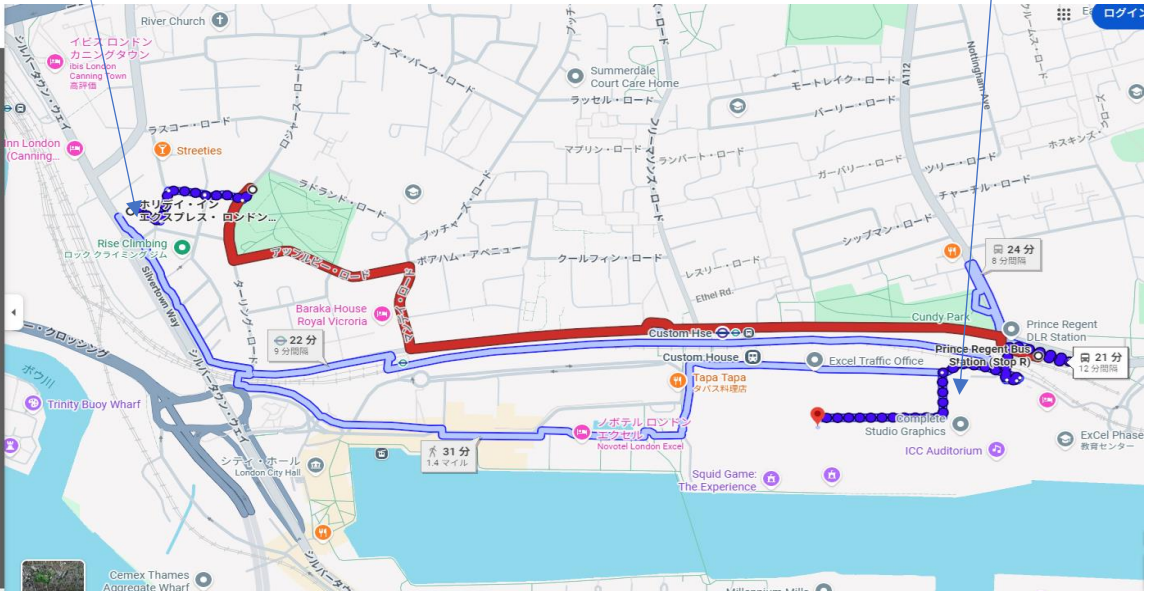
※ロンドン郊外の学会会場に近く、徒歩と最寄り駅からの列車を利用して約25分のホテルです

学会会場

3星クラス



← 出発地: ホリデイ・インエクスプレス・ロンドン ...  
目的地: エクセル展覧会センター, イギリス 〒E16...



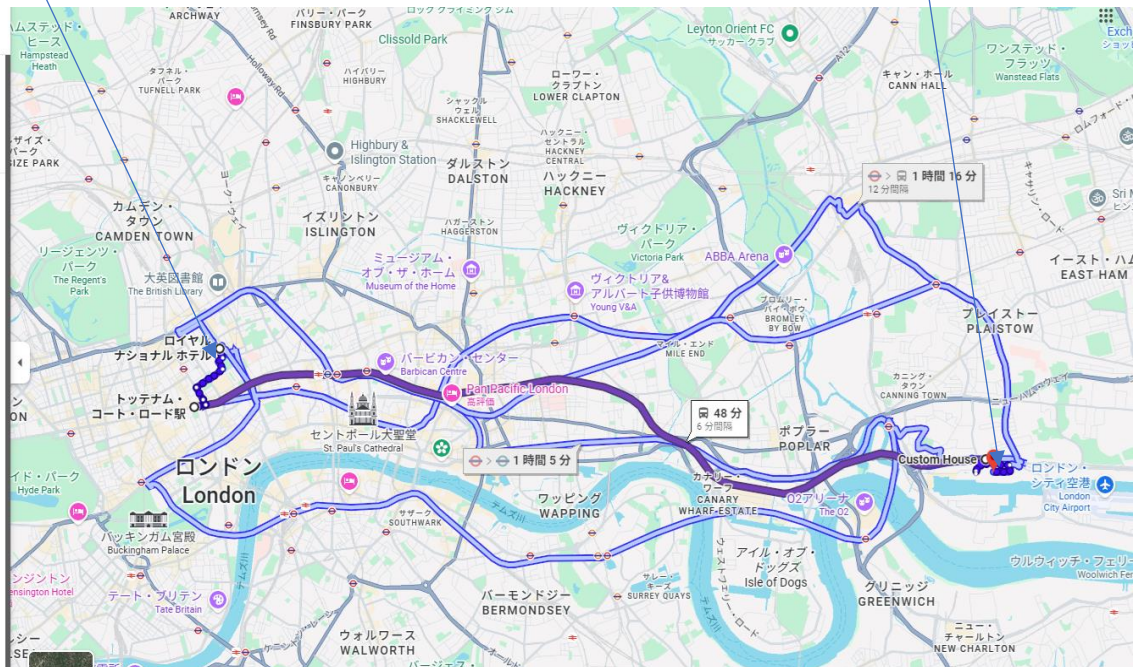
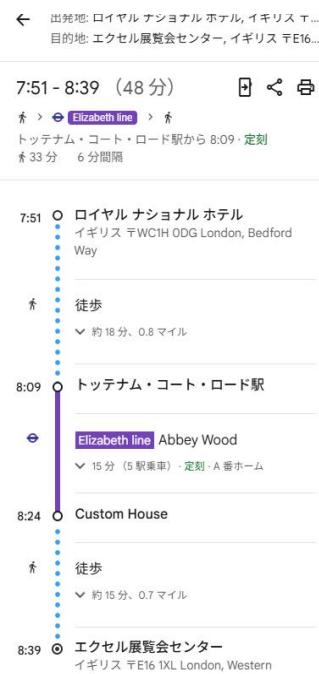
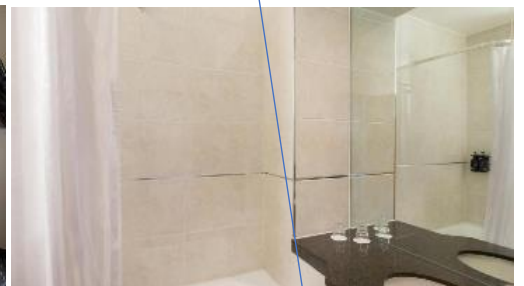
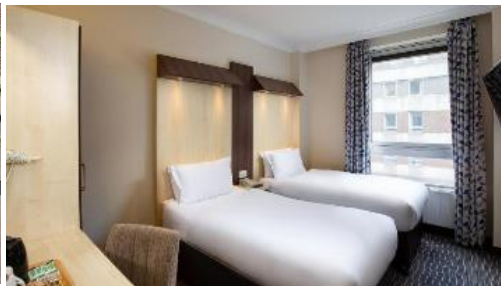
## 【②Royal National Hotel】 (ロイヤル ナショナル ホテル)

3星クラス

学会会場

■宿泊料金：@28,800円/泊、ツインベッドルーム、税サ込み、朝食別、無料Wifi付

※ロンドン中心街、大英博物館やラッセルスクエア駅そばのリーズナブルなホテル。学会会場まで徒歩・列車で約55分です



※上記ご提案のホテルは学会会場へのアクセスと宿泊費のお安さを優先的に考慮した、ホテル選定です。

御客様のご希望のホテル、ご希望の地区がございましたらお気軽にお問合せ下さい。

※現地、空港⇄ホテル間に専用送迎車を別途、ご手配可能です。お気軽にお問合せ下さい。

※現地滞在中に会議の実施や、観光等エクスカーシオンをご希望の御客様はお気軽にご相談下さい。

学会出席旅行のお申込みは、下記の申込み書をファクス頂くか、メールでご依頼下さい

## 第41回 欧州泌尿器学会議(EAU 2026)

ご氏名			ご所属		
電話番号			E-Mail アドレス		
ご旅行期間	日本出発日： 2026年3月 日発 / 現地出発日： 2026年3月 日現地発				
ご希望ホテル			部屋数		人数
ご希望出発地			ご希望航空便		
ご同伴者氏名	①	②	③		
	④	⑤	⑥		

その他ご希望事項：

【学会出席旅行ご相談/取扱い旅行会社】  
株式会社テック・トラベルアンドビジネス  
(埼玉県知事登録旅行業 第3-1291号)  
〒356-0051埼玉県ふじみ野市亀久保1217-19  
TEL:049-293-2247 / FAX:049-293-5319  
E-mail:kawano@tec-travel.co.jp  
URL: www.tectravel.net 担当：川野 眞二

