

# 米国泌尿器癌学会(ASCO GU 2026)

2026年02月26日(木)～28日(土) 米国/カリフォルニア州・サンフランシスコ 開催  
会場：Moscone West Convention Center

御客様 各位

平素より大変お世話になっております。

この度、弊社では、先生方の標記学会ご出席にあわせて、出席旅行のモデルプランを作成させて頂きました。同時に現地学会ご出席に便利な複数のホテルを確保し、下記の通りご案内させて頂きます。是非とも、ご検討のうえ、ご利用を頂きますよう、宜しくお願い申し上げます。

弊社プランでは、下記モデルプランの航空会社だけでなく御客様のご意向に沿った航空プランもご提案させて頂きます。

また、飛行機のみ、ホテルのみ、専用車のみ、のご手配でも承っておりますので、お気軽にお問合せ・ご相談をお待ち致しております。

株式会社テック・トラベルアンドビジネス  
担当：川野 真二

## ■東京発・着 / 全日空(NH)便利用モデルプラン

：エコノミークラス航空運賃 @ 225,000円～+ 燃油/出国諸税 @74,860円

日次	日付	滞在都市	時刻	交通機関	摘要
1	2026年 2月25日 (水)	成田 発  サンフランシスコ着	17:00  9:15	NH008便 (全日空)	夕刻、成田から空路、全日空(NH)便にてサンフランシスコへ向けて出発。  午前、サンフランシスコ着後、ご自身にてホテルへ 午後：ホテルチェックイン 【サンフランシスコ泊】
2 / 4	2月26日 (木) / 2月28日 (土)	サンフランシスコ 滞在	終日		■米国泌尿器癌学会(ASCO GU 2026)出席  【サンフランシスコ泊】
5	3月1日 (日)	サンフランシスコ発	11:00	NH007便	朝、ホテルから空港へご移動下さい。 午前、サンフランシスコから空路、全日空(NH)便にて成田へ向けて帰国の途へ。
6	3月2日 (月)	成田 着	15:20		午後、成田着、通関の後、解散。

## ■大阪発・着 / ユナイテッド航空(UA)便利用モデルプラン

：エコノミークラス航空運賃 @ 225,000円～+ 燃油/出国諸税 @72,630円

日次	日付	滞在都市	時刻	交通機関	摘要
1	2026年 2月25日 (水)	関空 発  サンフランシスコ着	18:35  11:35	UA034便 (ユナイテッド航空)	夕刻、関空から空路、ユナイテッド(UA)航空便にてサンフランシスコへ向けて出発。  午前、サンフランシスコ着後、ご自身にてホテルへ 午後、ホテルチェックイン 【サンフランシスコ泊】
2 / 4	2月26日 (木) / 2月28日 (土)	サンフランシスコ 滞在	終日		■米国泌尿器癌学会(ASCO GU 2026)出席  【サンフランシスコ泊】
5	3月1日 (日)	サンフランシスコ発	11:15	UA035便	朝、ホテルから空港へご移動下さい 午前、サンフランシスコから空路、ユナイテッド(UA)航空便にて関空へ向けて帰国の途へ
6	3月2日 (月)	関空 着	16:40		夕刻、関空着、通関の後、解散。

■名古屋発・着 / 全日空(NH)便利用モデルプラン

: エコノミークラス航空運賃 @ 225,000円〜+ 燃油/出国諸税 @76,640円

日次	日付	滞在都市	時刻	交通機関	摘要
1	2026年 2月25日 (水)	名古屋 発 成田 着 成田 発 サンフランシスコ着	14:00 15:20 17:00 9:15	NH494便 (全日空) NH008便	午後、名古屋から空路、全日空(NH)便にて成田へご移動下さい。 夕刻、成田から空路、全日空(NH)便にてサンフランシスコへ向けて 出発。 午前、サンフランシスコ着後、ご自身にてホテルへ 午後、ホテルチェックイン 【サンフランシスコ泊】
2 / 4	2月26日 (木) / 2月28日 (土)	サンフランシスコ 滞在	終日		■米国泌尿器癌学会(ASCO GU 2026)出席  【サンフランシスコ泊】
5	3月1日 (日)	サンフランシスコ発	11:00	NH007便	朝、ホテルから空港へご移動下さい。 午前、サンフランシスコから空路、全日空(NH)便にて成田へ向けて 帰国の途へ
6	3月2日 (月)	成田 着 成田 発 名古屋 着	15:20 17:25 18:40	NH493便	午後、成田着、通関の後、 夕刻、成田から国内線にて名古屋へ向けて、ご移動下さい。 夕刻、名古屋着、解散。

【確保済みサンフランシスコのホテルのご案内】

【①The Pickwick Hotel】

学会会場

3.5星クラス

(ザ ピックウィック ホテル)

■宿泊料金：@ 26,500 円/泊、デラックスダブルルーム、税サ込み、朝食別、無料Wifi付

※ダウンタウンの中心に立地、学会会場まで約480m/徒歩で7～8分の大変便利なお勧めホテルです



おすすめ

1分

徒歩

7分

2分

目的地を追加

オプション

モバイル デバイスにルートを送信

リンクをコピー

5th St と Howard St 経由

7分

0.3 マイル

Howard St 経由

7分

0.3 マイル

全ルートがほぼ平坦

## 【②Tha Mosser Hotel】

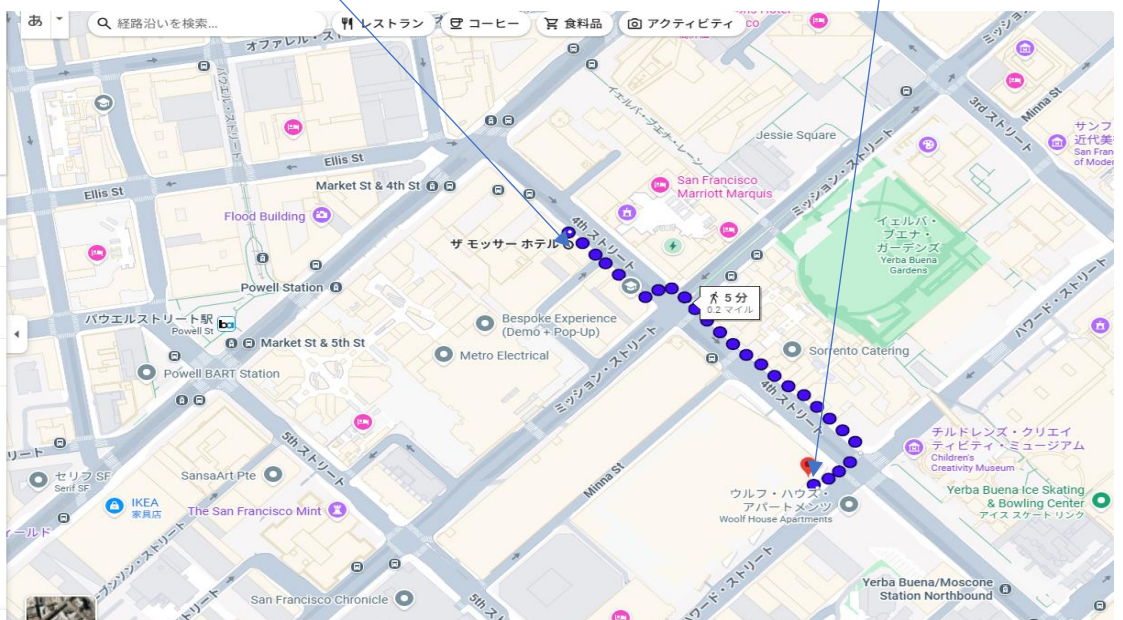
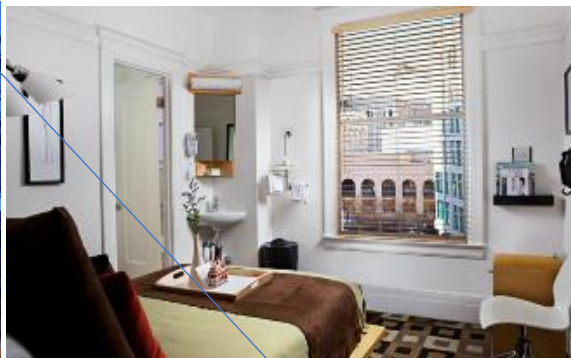
(ザ モッサー ホテル)

3星クラス

学会会場

■宿泊料金：@25,800円/泊、デラックスダブルルーム、税サ込み、朝食別、無料Wifi付

※ダウンタウンの中心、学会会場まで約320m/徒歩で約5分の大変便利なアンティークなホテルです



※上記ご提案のホテルは学会会場へのアクセスと宿泊費のお安さを優先的に考慮した、ホテル選定です。

御客様のご希望のホテル、ご希望の地区がございましたらお気軽にお問合せ下さい。

※現地、空港⇄ホテル間に専用送迎車を別途、ご手配可能です。お気軽にお問合せ下さい。

※現地滞在中に会議の実施や、観光等エクスカーションをご希望の御客様はお気軽にご相談下さい。

学会出席旅行のお申込みは、下記の申込み書をファクス頂くか、メールでご依頼下さい

## 米国泌尿器癌学会(ASCO GU 2026)

ご氏名			ご所属		
電話番号			E-Mail アドレス		
ご旅行期間	日本出発日： 2026年2月 日発 / 現地出発日： 2026年3月 日現地発				
ご希望ホテル：			部屋数		人数
ご希望出発地			ご希望航空便		
ご同伴者氏名	①	②	③		
	④	⑤	⑥		

その他ご希望事項：

【学会出席旅行ご相談/取扱い旅行会社】  
株式会社テック・トラベルアンドビジネス  
(埼玉県知事登録旅行業 第3-1291号)  
〒356-0051埼玉県ふじみ野市亀久保1217-19  
TEL:049-293-2247 / FAX:049-293-5319  
E-mail:kawano@tec-travel.co.jp  
URL: www.tectravel.net 担当：川野 眞二

